

Elsi

Elsi is a complex solution, providing a full cycle of students training from content development to results analysis. The system has been developed for ABC Company and focused on training process organization for insurance companies.

The system consists of the following components:

Content Editor

Allows compiling training content, and has the following functions:

- XHTML visual editor
- JavaScript and SMIL scripts editor
- Full Text search
- Management of users and rights
- Workflow management
- Didactical model management

The system didactical model is constructed based on XSD/XML description.

Technologies:

.NET WinForms (desktop application), J2EE (application server), MSSQL (database server).

Course Builder

Facilitates works on course building. SCORM model is used as the core component for course setup. The author of a course can set a structure of a course, specify rules of transitions and appoint styles for visual display. The model of visual representation is based on XSLT and CSS.

Technologies:

.NET WinForms (desktop application), J2EE (application server), MSSQL(database server).

LMS

Learning Management System allows for courses playback, management of trainers, students and analysis of results once the courses are completed. LMS is compatible with SCORM model however gives greater opportunities for managing of courses workflows and embedding additional logic as well as allows for changes/modifications in the user interface.

The basic functionality:

- Management of users, students and classes
- Playback of any courses
- Testing
- Import/export of results
- Results analysis

A special program providing for synchronization with the online version was developed for the offline test mode support.

Technologies:

Web, J2EE (the application server), HSQL (the database server).

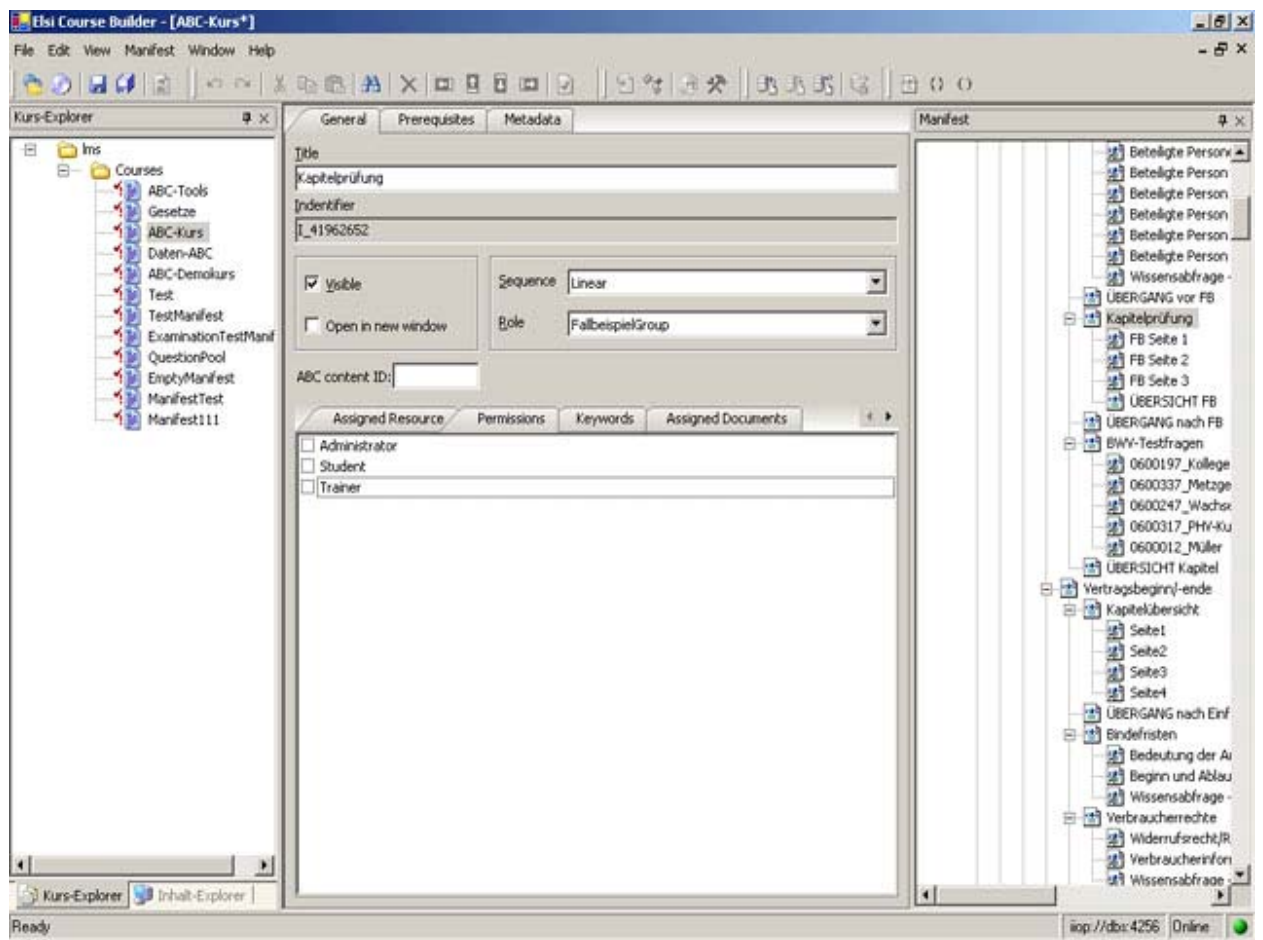
Customer: **ABC - Vertriebsberatung GmbH**

Year: 2004-2006

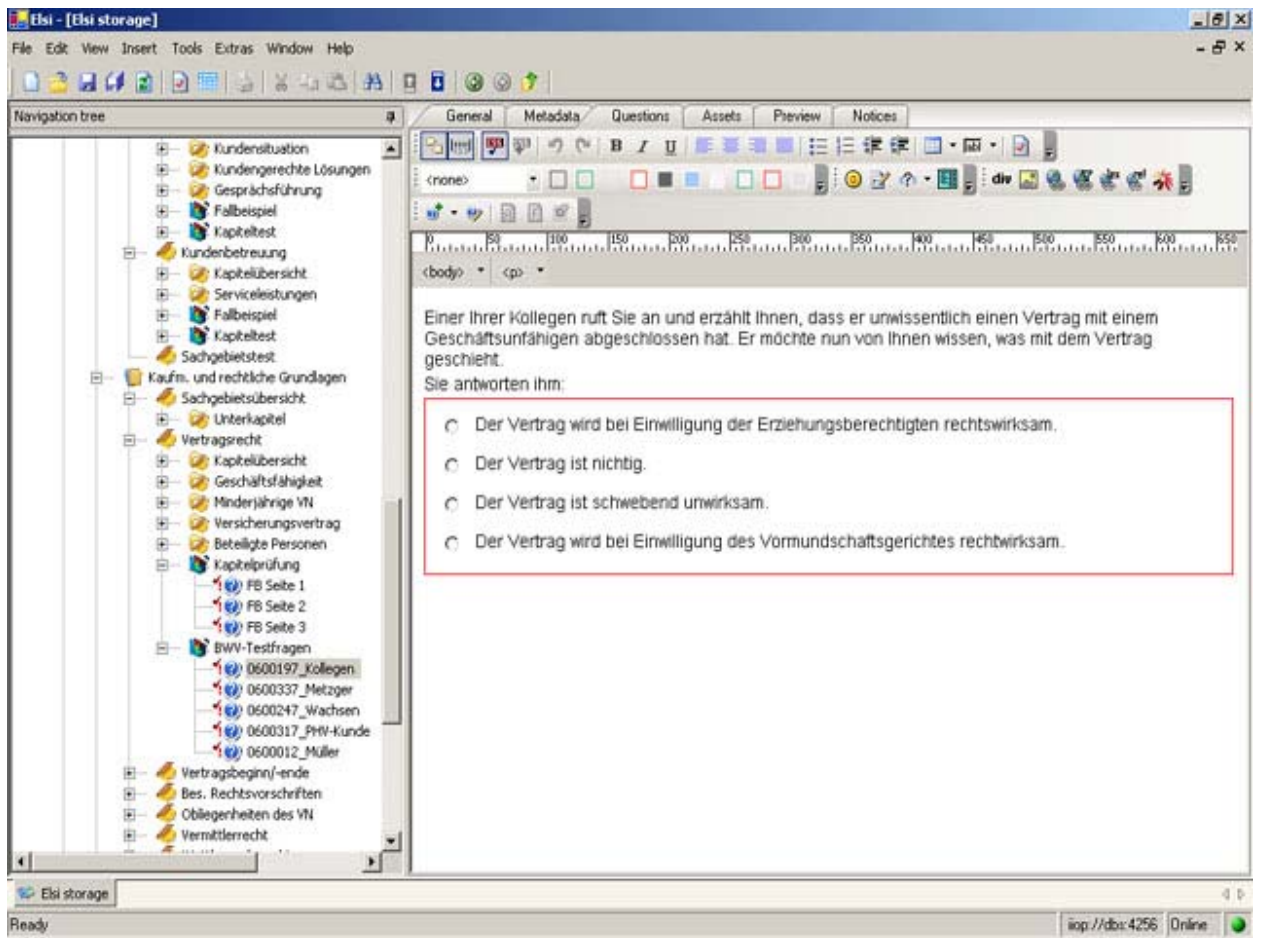
Demo: <http://demo.enterra-inc.com/elsi>

URL: <http://www.abc-vertriebsberatung.de/>

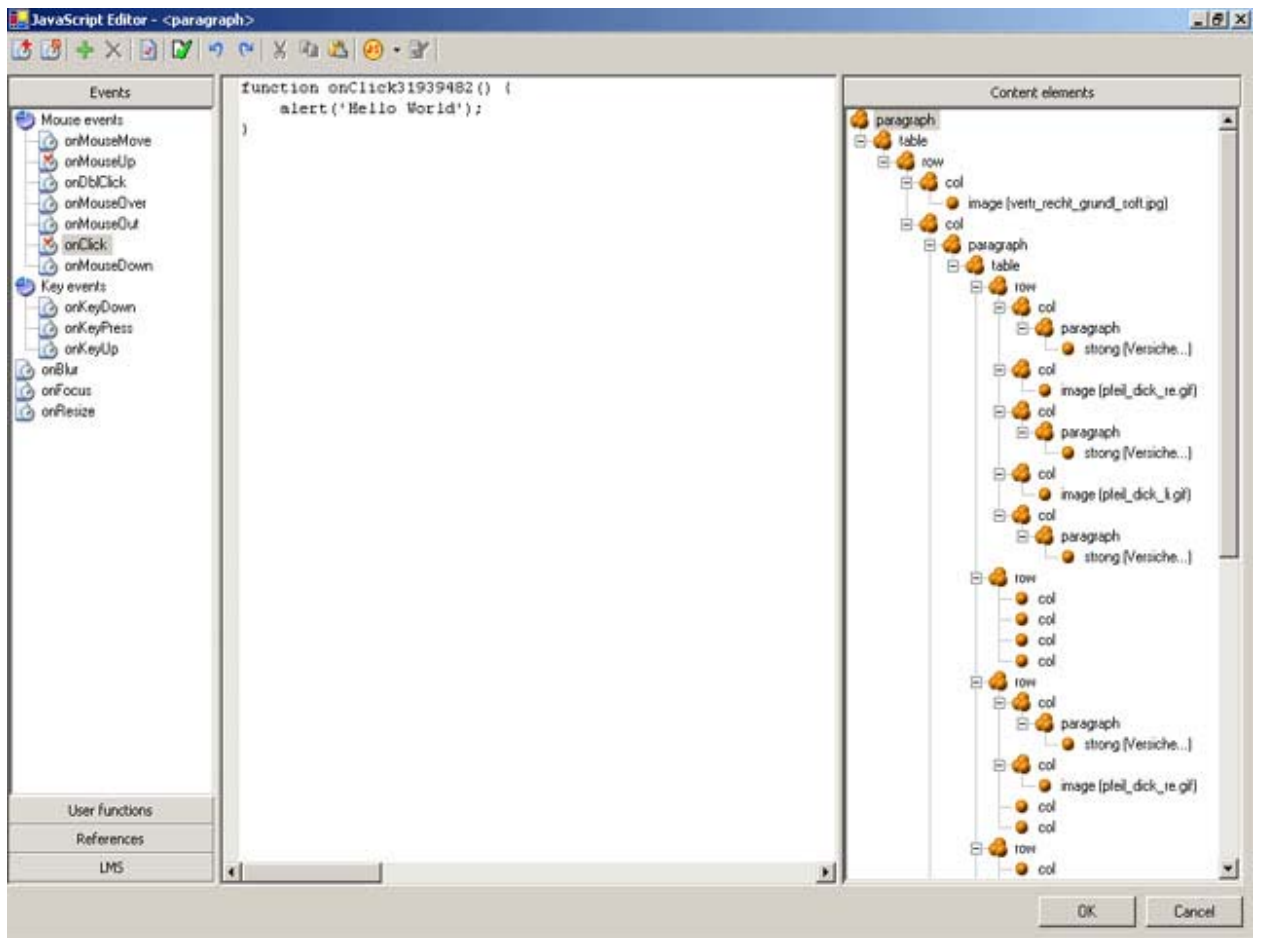
Screenshots



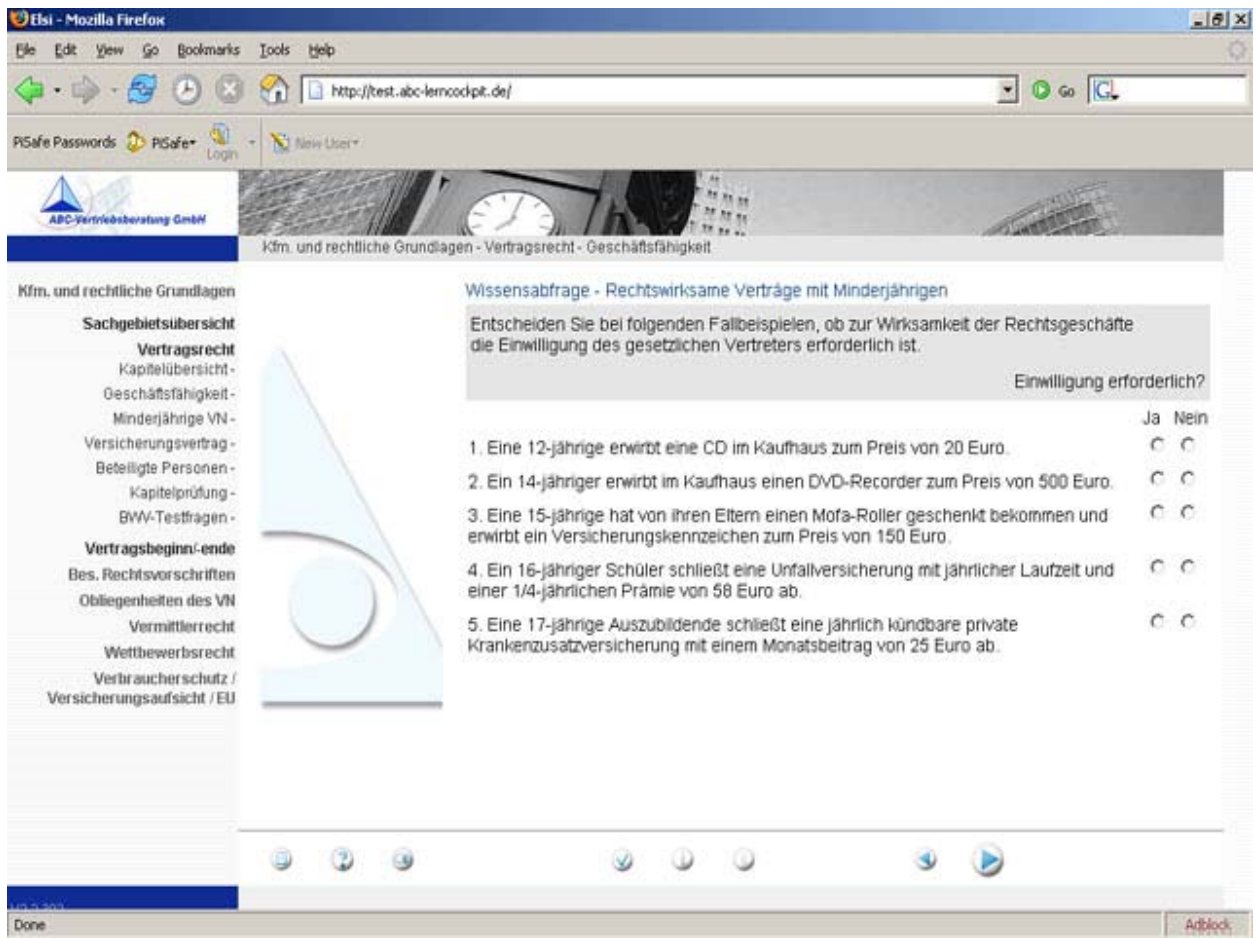
Coursebuilder



Editor



JS



Enterra - Mozilla Firefox

http://test.abc-learncockpit.de/

ABC-Vertriebsberatung GmbH

Kfm. und rechtliche Grundlagen - Vertragsrecht - Geschäftsfähigkeit

Kfm. und rechtliche Grundlagen

Sachgebietsübersicht

Vertragsrecht

Kapitelübersicht -
Geschäftsfähigkeit -
Minderjährige VN -
Versicherungsvertrag -
Beteiligte Personen -
Kapitelprüfung -
BWW-Testfragen -

Vertragsbeginn/-ende

Bes. Rechtsvorschriften
Obliegenheiten des VN
Vermittlerrecht
Wettbewerbsrecht
Verbraucherschutz /
Versicherungsaufsicht / EU

Wissensabfrage - Rechtswirksame Verträge mit Minderjährigen

Entscheiden Sie bei folgenden Fallbeispielen, ob zur Wirksamkeit der Rechtsgeschäfte die Einwilligung des gesetzlichen Vertreters erforderlich ist.

Einwilligung erforderlich?

	Ja	Nein
1. Eine 12-jährige erwirbt eine CD im Kaufhaus zum Preis von 20 Euro.	<input type="radio"/>	<input type="radio"/>
2. Ein 14-jähriger erwirbt im Kaufhaus einen DVD-Recorder zum Preis von 500 Euro.	<input type="radio"/>	<input type="radio"/>
3. Eine 15-jährige hat von ihren Eltern einen Mofa-Roller geschenkt bekommen und erwirbt ein Versicherungskennzeichen zum Preis von 150 Euro.	<input type="radio"/>	<input type="radio"/>
4. Ein 16-jähriger Schüler schließt eine Unfallversicherung mit jährlicher Laufzeit und einer 1/4-jährlichen Prämie von 58 Euro ab.	<input type="radio"/>	<input type="radio"/>
5. Eine 17-jährige Auszubildende schließt eine jährlich kündbare private Krankenzusatzversicherung mit einem Monatsbeitrag von 25 Euro ab.	<input type="radio"/>	<input type="radio"/>

Done Abblock

Ims